

APARTAMENTO DE LA TRANQUILIDAD



795.000



107 m2



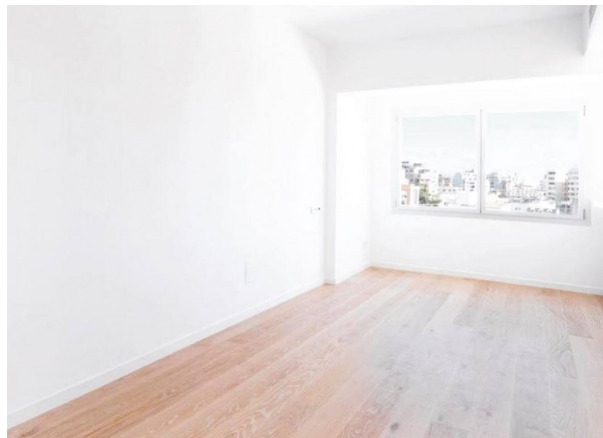
23 m2



3



Palma, Old Town



Este tranquilo apartamento está localizado en el corazón de Palma con una espectacular vista al mar y a la famosa Catedral. El apartamento tiene una superficie total de 120m2, el centro de este pent-house tiene acceso directo a la hermosa terraza de 23 m2 con serenas vistas a las montañas, la Catedral y el mar. Este recién remodelado pent-house ofrece una sala de estar naturalmente iluminada y una sala comedor con una abierta cocina Duran.

Este deslumbrante pent-house consta de tres habitaciones con armarios empotrados, uno de ellos con un balcón, y dos baños. Además, posee una lavandería con un sistema de filtración de agua y osmosis, un depósito privado y dos ascensores en el edificio. Los acabados modernos de este apartamento es lo que lo hacen verdaderamente único tales como la ducha al aire libre en la terraza con un techo solar eléctrico, los equipos Miele y el aire acondicionado con pisos con calefacción en los baños.